

## STÖRFELDER

Was kann den Körper stören und wie kann es erkannt werden!

### Grundlagen

*Der Mensch entsteht aus einer Eizelle die sich nach der Befruchtung teilt. Während der embryonalen Entwicklung teilen sich diese Zellen immer und immer wieder. Das Ergebnis ist der Säugling (der Mensch).*

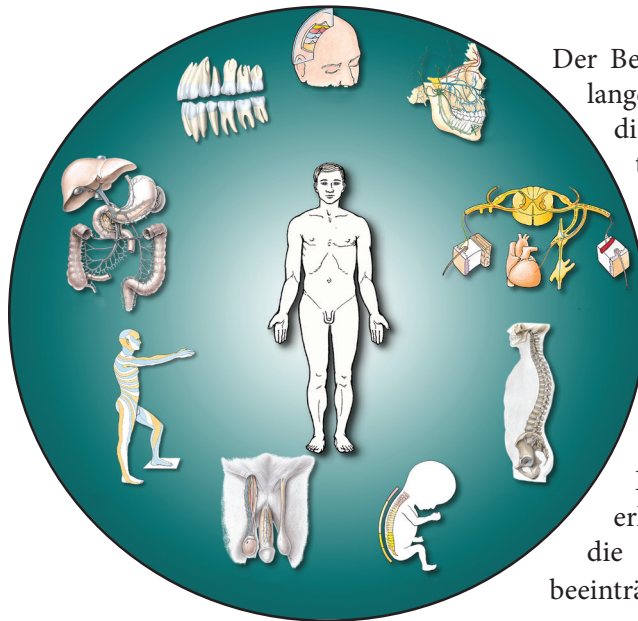
*Das bedeutet das alle Zellen des Körpers eine genetische Verbindung haben und auch später in enger Beziehung zueinander stehen und Kontakt untereinander haben.*

*Dieses erklärt auch das alle Zellen des Menschen über Lichtsignale miteinander kommunizieren können. (siehe auch Forschung über Biophotonen Prof. Popp)*

*Die verschiedenen Funktions- und Regelsysteme (Organe) des Körpers bestehen alle aus spezialisierten Zellen die die Aufgaben des Organes erfüllen.*

### Zellen kommunizieren untereinander

*Die Zellen haben durch die embryonale Entwicklung und die genetischen Verbindungen auch noch im Laufe des Lebens und im Alter eine sehr starke Beziehung zu ihren ehemaligen Nachbarzellen.*



### Störfelder

Der Begriff Störfelder ist schon seit langem in der ganzheitlichen Medizin ein Begriff. Wenn Magnetismus, Wetterfronten oder elektrische Felder einen Organismus stören können, so kann auch im menschlichen Körper von Zellen die Funktionsstörungen haben, eine Störung auf andere Zellen, in entfernten Regionen des Körpers, die auf den ersten Blick keinen Zusammenhang erkennen lassen, übergehen und die Funktionen dabei nachhaltig beeinträchtigen.

### 10 Millionen Zellen

Jeden Tag sterben im Körper ca. 10 Millionen Zellen und müssen ersetzt bzw. erneuert werden. Wird die Zellerneuerung durch Störfelder dauerhaft gestört, kommt es zu Kopierfehlern. Die neuen Zellen entarten und haben Funktionsstörungen. Man spricht von gutartigen oder bösartigen Tumoren. Normalerweise schützt sich der Körper (der Organismus) mit einem guten funktionierenden Abwehrsystem (dem Lymphsystem) dagegen. Besonders dieses Reparatursystem reagiert jedoch auf Störfelder und Herde sehr anfällig.

Alle namhaften Alternativmediziner die sich mit dem Thema Krebs und der Behandlung von Krebspatienten beschäftigt haben, räumen dem Thema Störfelder einen sehr bedeutenden Stellenwert ein.

Besonders bei diesen sehr ernsthaften gesundheitlichen Störungen sollte immer eine grundlegende Diagnostik dieser Störfelder im Vordergrund stehen.

Dazu gehören:

- Zähne
- Tonsillen (Mandeln)
- Narben
- Elektrische und Geopathische Felder

Die Abklärung und Testung von Störfeldern aus dem Zahn/Kiefergebiet, den Tonsillen und Narben gelingt mit den von Detlef Arms entwickelten Methoden Bioreflex und Dentalreflex sehr schnell, effizient und Kostengünstig.